



LA VIDA
LABORAL
DEL SINDICAT

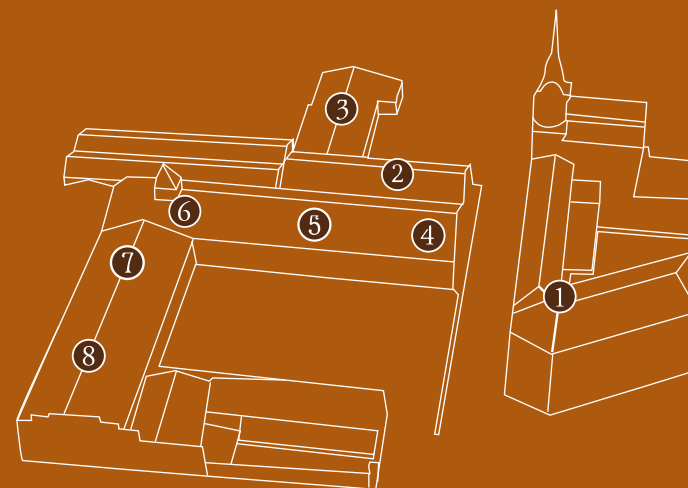
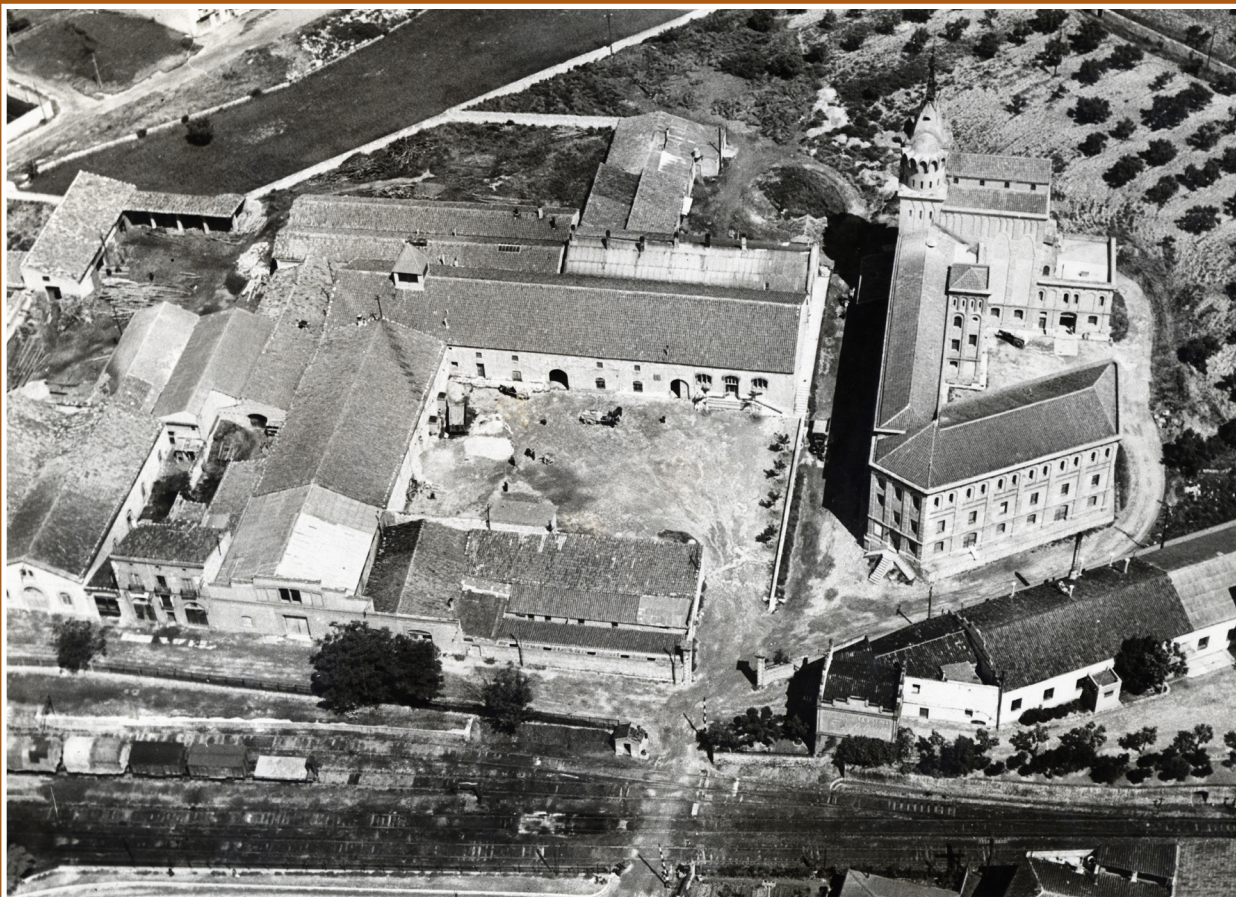
Feines i seccions

Ens ajudes a identificar les persones que apareixen a les fotografies?

Si en coneixes alguna, envia'ns un correu electrònic amb el nom identificat fent constar el número de la fotografia i de la persona identificada, segons el perfil que apareix dibuixat al costat.

Necessitem també, el teu nom complet, adreça electrònica i telèfon per ampliar la informació i per donar-te les gràcies per la teva ajuda!!!

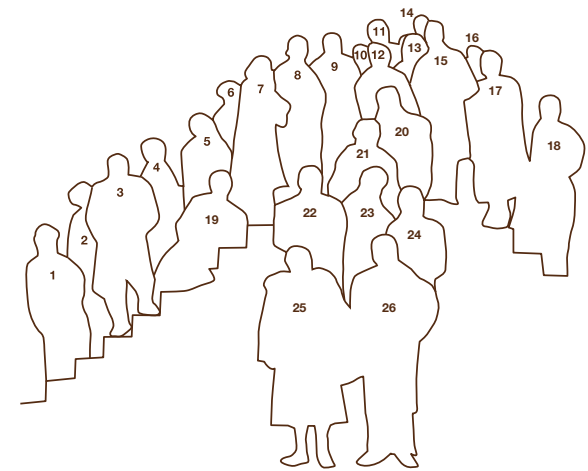
Escriu-nos a museu@museudecervera.cat



- ① Farinera
- ② Panificadora i magatzems
- ③ Forn de pa (703 m²)
- ④ Oficines (272 m²)
- ⑤ Magatzems varis (630 m²)
- ⑥ Moli d'oli (306 m²)
- ⑦ Adobs
- ⑧ Seleccionadora (1134 m²)
- ⑨ Tallers mecànics (920 m²)



10



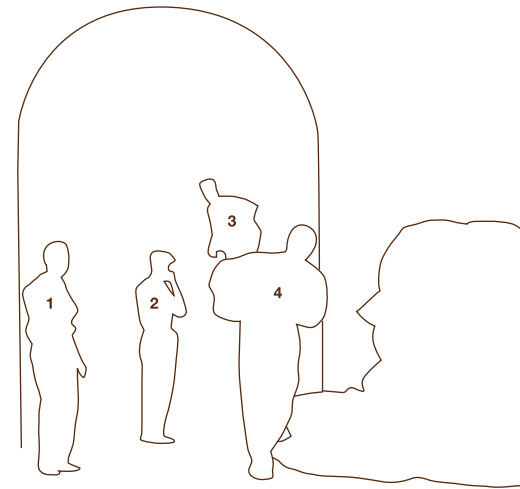
Grup de gent davant l'entrada
de la Farinera del Sindicat.

Entorn anys 1940?
Fotògraf: Desconegut



Grup de socis i treballadors del Sindicat Agrícola davant les portes de la Farinera, en el moment de descobrir la placa de l'acte inaugural.

c. mitjans de l'any 1922
Fotògraf: Desconegut

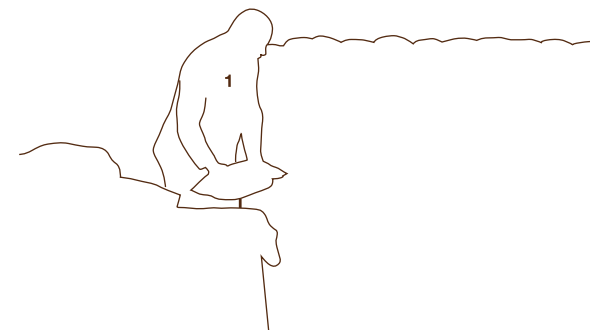


Magatzems de la Farinera, amb treballadors descarregant un camió de sacs d'arròs.

Sense datar

Fotògraf: Desconegut

13



Magatzems de la Farinera, on s'hi dipositava gènere variat.

Sense datar

Fotògraf: Desconegut



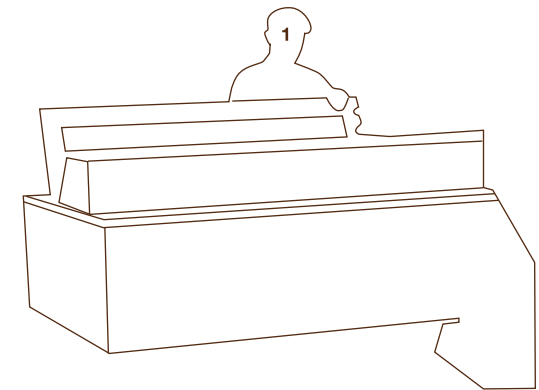
14

Magatzems del Sindicat.

Sense datar

Fotògraf: no consta

15



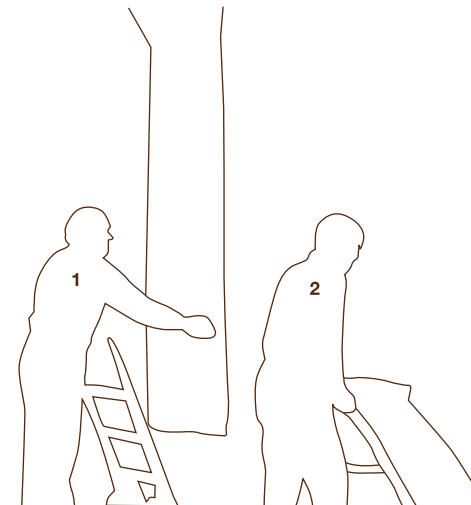
Interior de la Farinera, secció de "Deschinadoras".

Dècada dels anys 1950 - 1960

Fotògraf: Desconegut



16

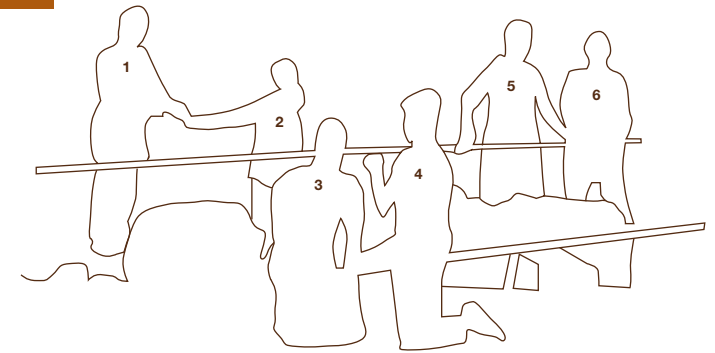


Interior de la Farinera, secció d'envasament i pesatge de la farina.

Dècada dels anys 1950 - 1960

Fotògraf: Desconegut

17

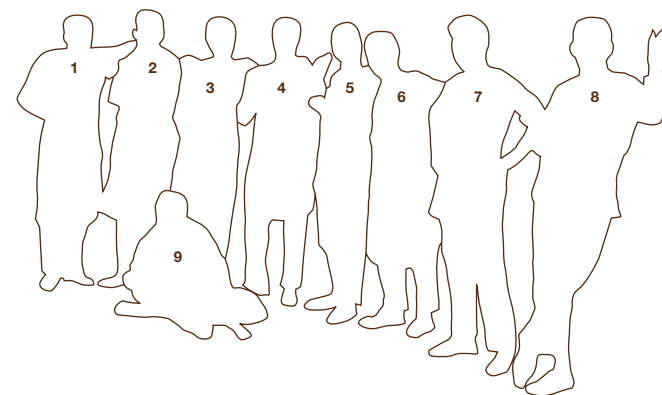


Interior de la Panificadora, secció de cocció del pa.
Fou editada com a postal.

c. 1934
Fotògraf: Desconegut



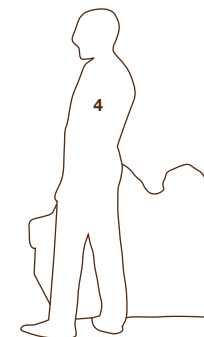
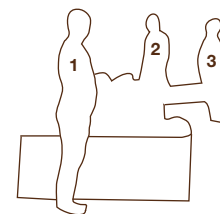
18



Treballadors davant els prestatges plens de pans de la Panificadora

c. 1934
Fotògraf: Desconegut

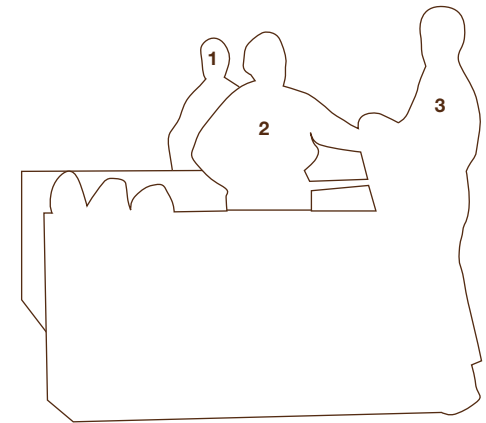
19



Treballadors de la Panificadora del Sindicat.
A l'esquerra, els forns i les eines per fer el pa.

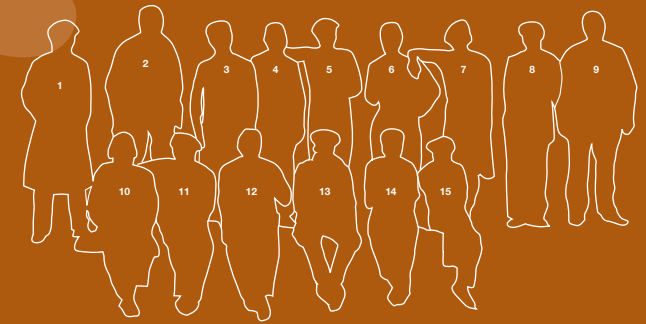
Sense datar

Fotògraf: Desconegut



Treballadors davant dels forns de la Panificadora. Fou editada com a postal.

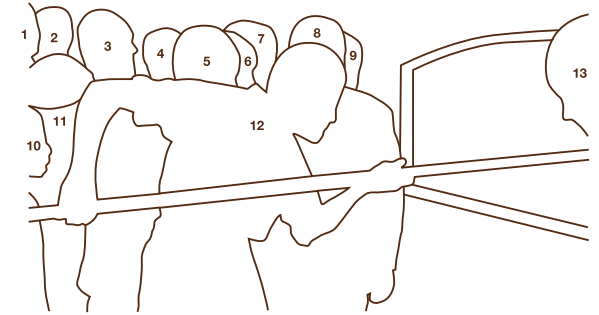
c. 1934
Fotògraf: Desconegut



Grup de treballadors davant la Panificadora del Sindicat, edificada al costat de les oficines. Comptava amb sis grans forns i les més modernes màquines d'amasar. Els forns de pa s'inauguraven el 16 de maig de 1920, segons la data que es podia llegir damunt l'entrada de la Panificadora.

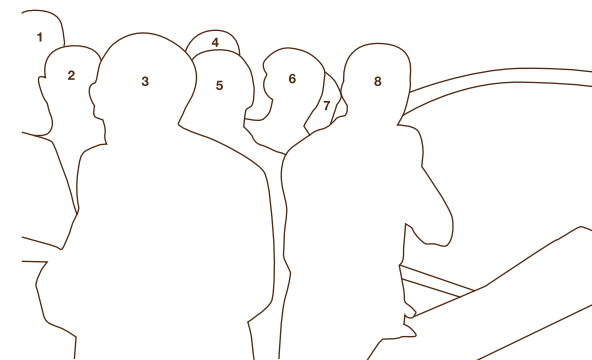
1920 - 1935

Fotògraf: Desconegut



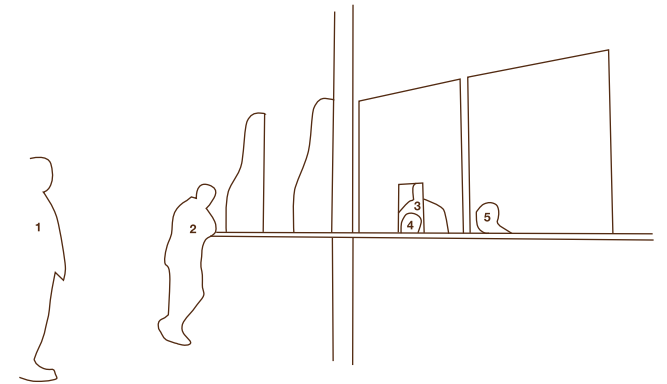
Visita de Vidal de Montpalau, amb d'altres persones, als nous forns giratoris de la Panificadora.

Finals dels anys '60
Fotògraf: Desconegut



Visita de Vidal de Montpalau, amb d'altres persones, als nous forns giratoris de la Panificadora.

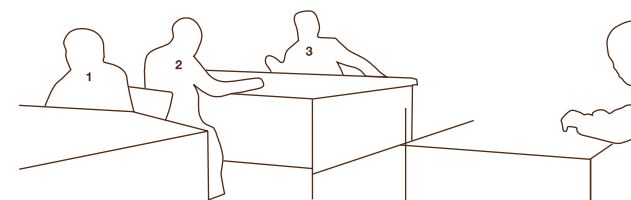
Finals dels anys '60
Fotògraf: Desconegut



Oficines del Sindicat que als anys cinquanta ocupaven un dels extrems del pati.

Sense datar

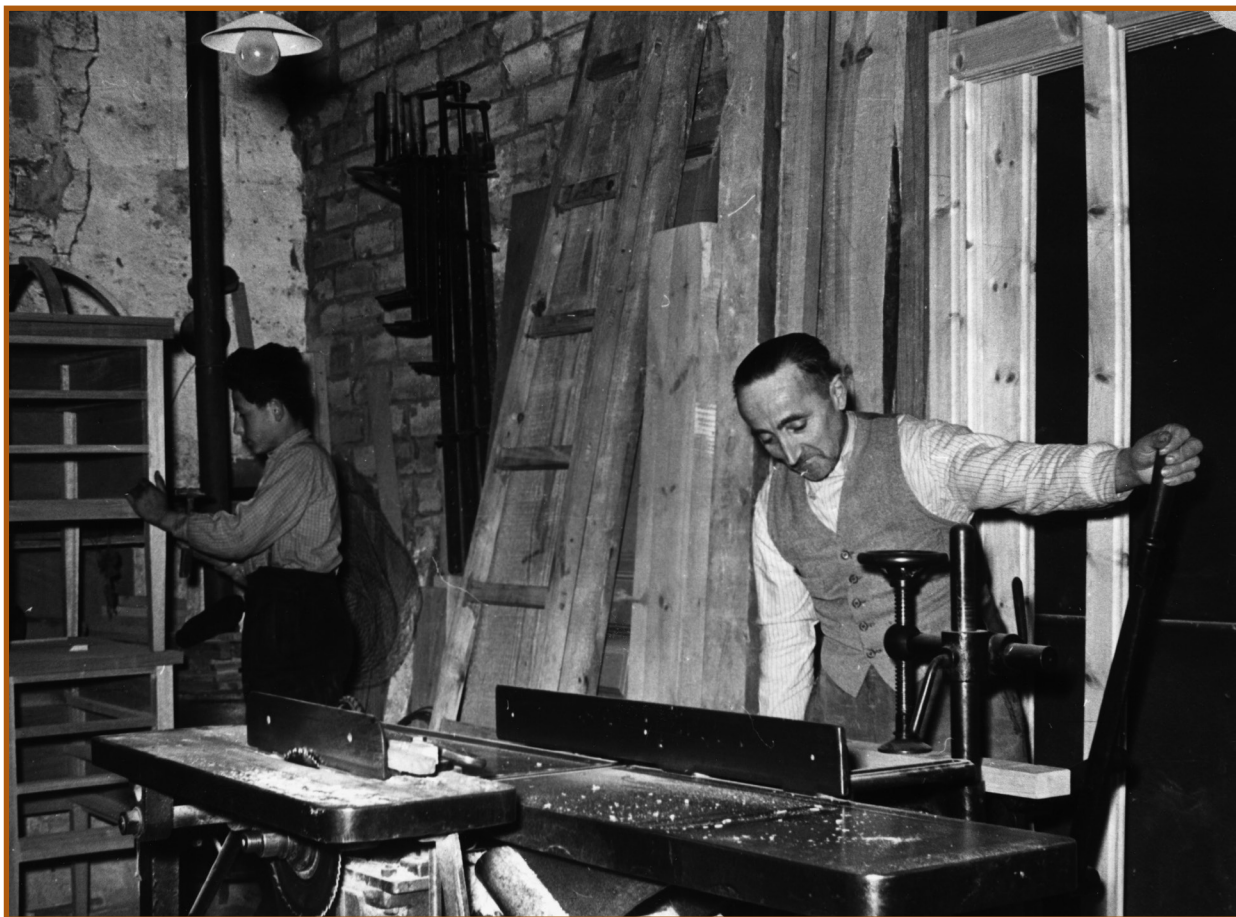
Fotògraf: Desconegut



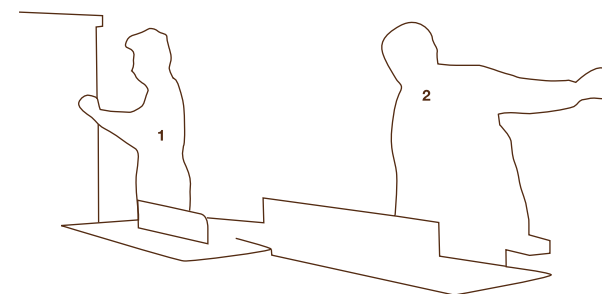
Detall de les noves oficines del Sindicat, que van ser ampliades amb una segona planta en l'àmbit on es trobava també l'habitatge del gerent del Sindicat.

Dècada dels anys 1950 - 1960

Fotògraf: Desconegut

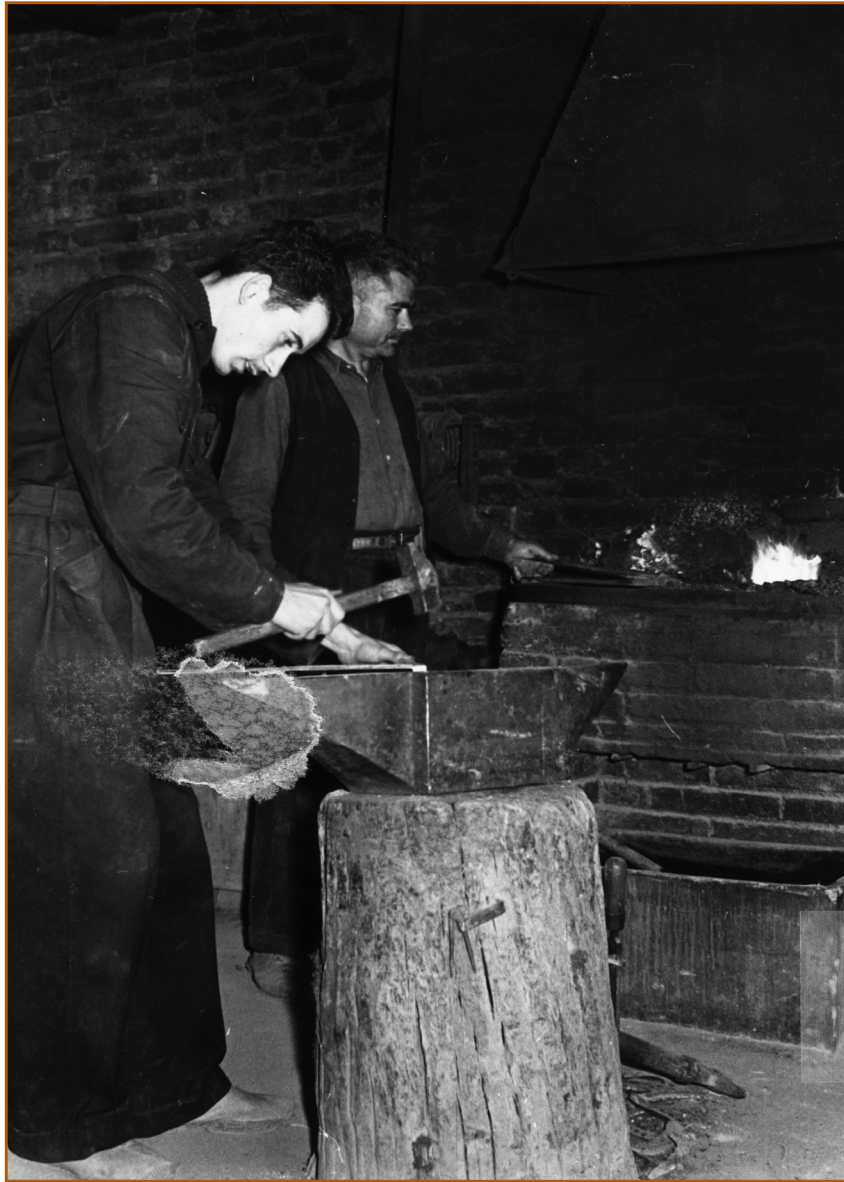


26



Taller de fusteria totalment aequipat per la Cooperativa del Camp de Cervera (hereva del Sindicat Agrícola de Cervera i sa Comarca). Hi treballaven un fuster i un aprenent, encarregats de tota l'obra de fusteria que requeria l'entitat.

Posterior a 1956
Fotògraf: Desconegut



Ferreria que es va instal·lar en una de les moltes dependències i edificacions de l'antic Sindicat. Aquest taller era llogat a un ferrer particular per la Cooperativa del Camp de Cervera (hereva del Sindicat Agrícola de Cervera i sa Comarca).

Posterior a 1956

Fotògraf: Desconegut